

Herzinfarktsterblichkeit innerhalb und außerhalb der Kliniken

Birga Maier, Annette Loewe, Patrick Larscheid, Steffen Behrens, Ralph Schoeller, Helmut Schühlen Heinz Theres, Martin Stockburger

Hintergrund: Die Sterblichkeit am Herzinfarkt setzt sich zusammen aus den prästationär und den stationär Verstorbenen. Da es sich beim Herzinfarkt um eine schwerwiegende Erkrankung handelt, ist der Anteil an Patienten, die vor Klinikaufnahme versterben, vergleichsweise groß und wie Daten aus Schweden und Augsburg zeigen in seiner relativen Häufigkeit bezogen auf alle am Infarkt Verstorbenen über die Zeit ansteigend. Im Rahmen unserer Studie wurde untersucht, wie viele Patienten in Berlin prästationär vs. stationär am Infarkt versterben und unter welchen Umständen sie versterben.

Methode: Gemeinsam mit dem Berliner Zentralarchiv für Leichenschauscheine wurden alle Leichenschauscheine vom 1.7.14-30.6.15 durchgesehen und die 1094 Patienten, bei denen im Leichenschauschein als unmittelbare Todesursache Infarkt angegeben wurde, anonymisiert in unsere Studie eingeschlossen.

Ergebnisse: Vom 1.7.14 bis 30.6.15 verstarben 1094 Menschen in Berlin an einem akuten Herzinfarkt als unmittelbarer Todesursache nach Leichenschauschein. **66% verstarben prästationär** (n=712) und **34% während des Klinikaufenthaltes** (n=364) (n=18 Sterbeortangabe unbekannt). 39,5% der Verstorbenen waren Frauen. Am Herzinfarkt verstorbene Männer waren mit 72 J. jünger als Frauen mit im Mittel 81 J. (p<0,001)

- Teilnehmende Krankenhäuser**
- Caritas-Klinik Pankow
 - Charité Campus Mitte
 - Charité Campus Virchow
 - Deutsches Herzzentrum Berlin
 - DRK Kliniken Köpenick
 - DRK-Kliniken Westend
 - Gemeinschaftskrankenhaus Havelhöhe
 - Helios Klinikum Emil von Behring
 - Jüdisches Krankenhaus
 - Klinik Hennigsdorf
 - Klinik Nauen
 - Krankenhaus Lichtenberg
 - St. Gertrauden-Krankenhaus
 - Vivantes Kliniken:
 - Auguste-Viktoria Klinikum
 - Humboldt-Klinikum
 - Klinikum am Urban
 - Klinikum Kaulsdorf
 - Klinikum im Friedrichshain
 - Klinikum Neukölln
 - Klinikum Spandau
 - Wenckebach Klinikum
 - Unfallkrankenhaus Berlin

Abb. 1: Am Herzinfarkt Verstorbene über die Altersgruppen nach Geschlecht in % (n=1091) (p<0,001)

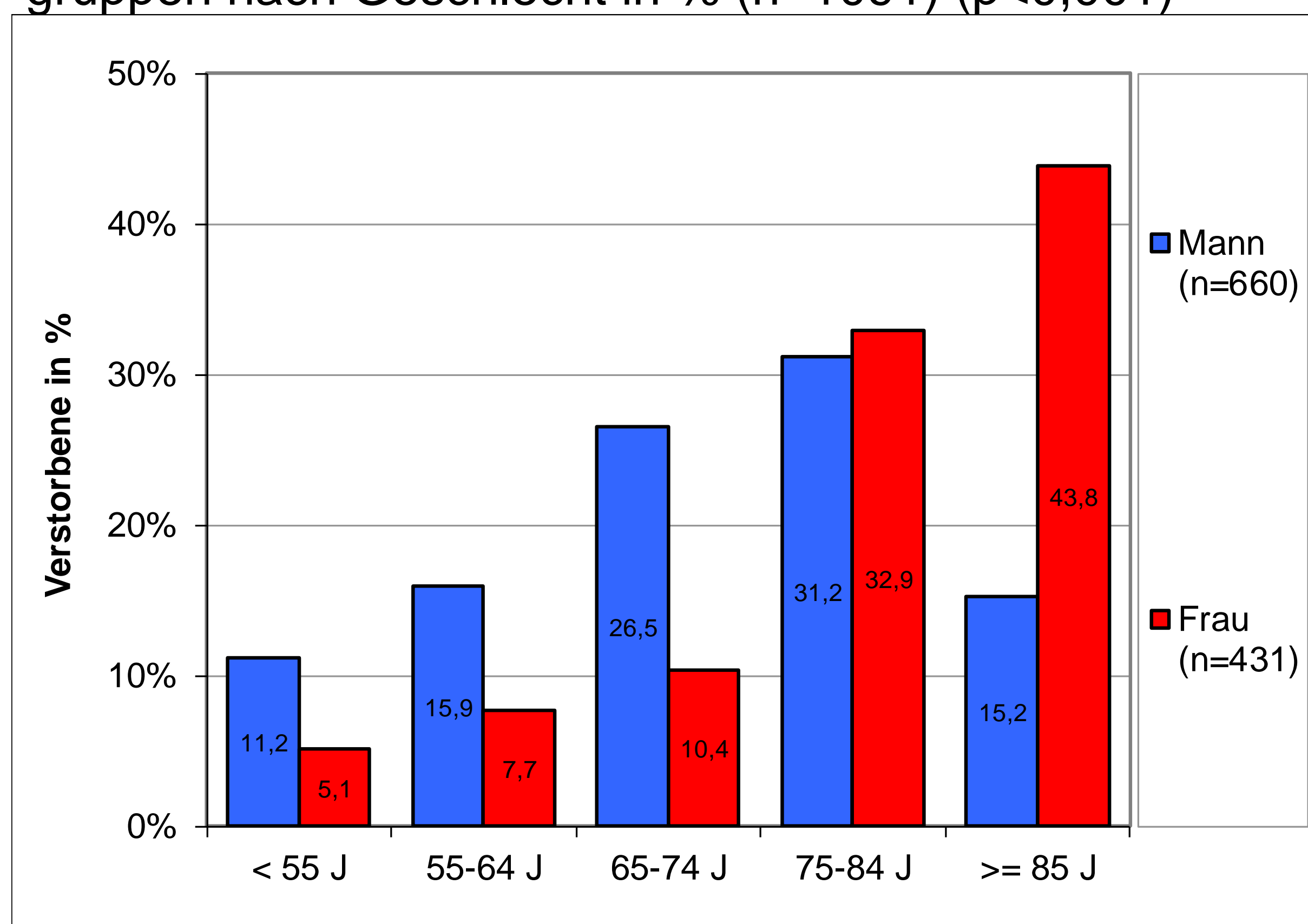


Abb. 2: Am Herzinfarkt Verstorbene nach Sterbeuhrzeit und Geschlecht in % (n=1013) (p=0,440)

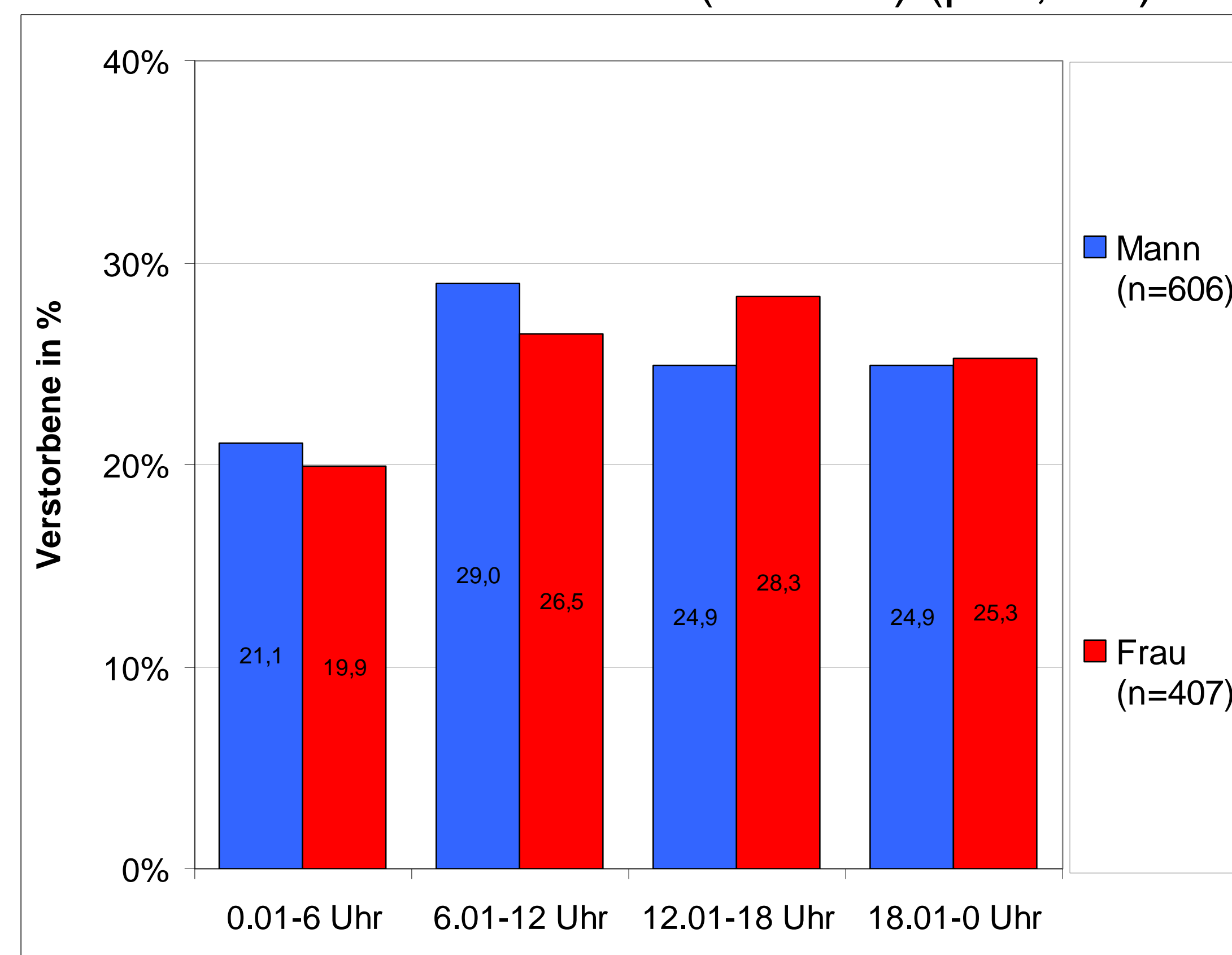


Abb. 3: Am Herzinfarkt Verstorbene nach Saison und Sterbeort in % (n=1073) (p=0,022)

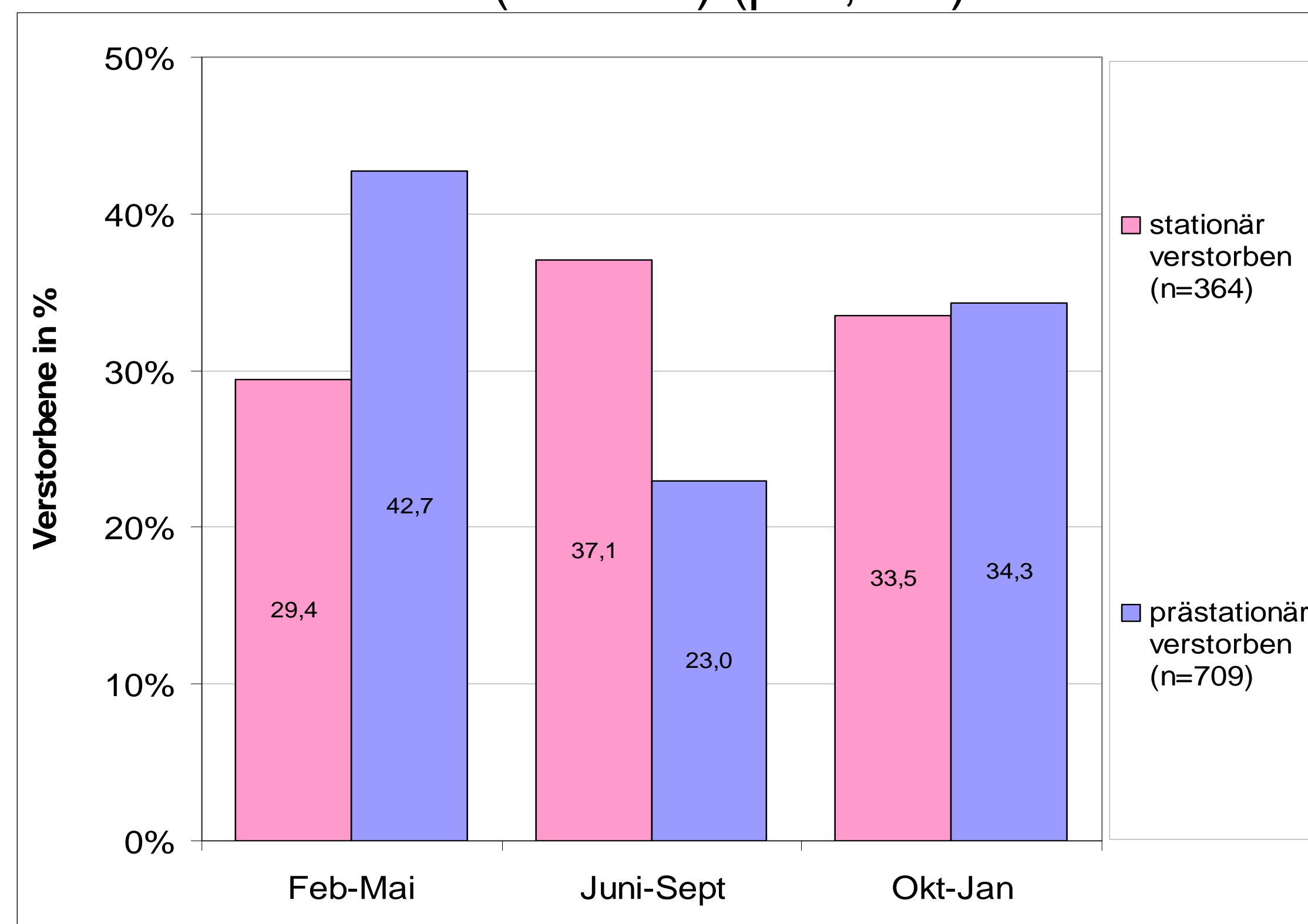


Abb. 4: Am Herzinfarkt Verstorbene über die Altersgruppen nach Sterbeort in % (n=1073) (p=<0,001)

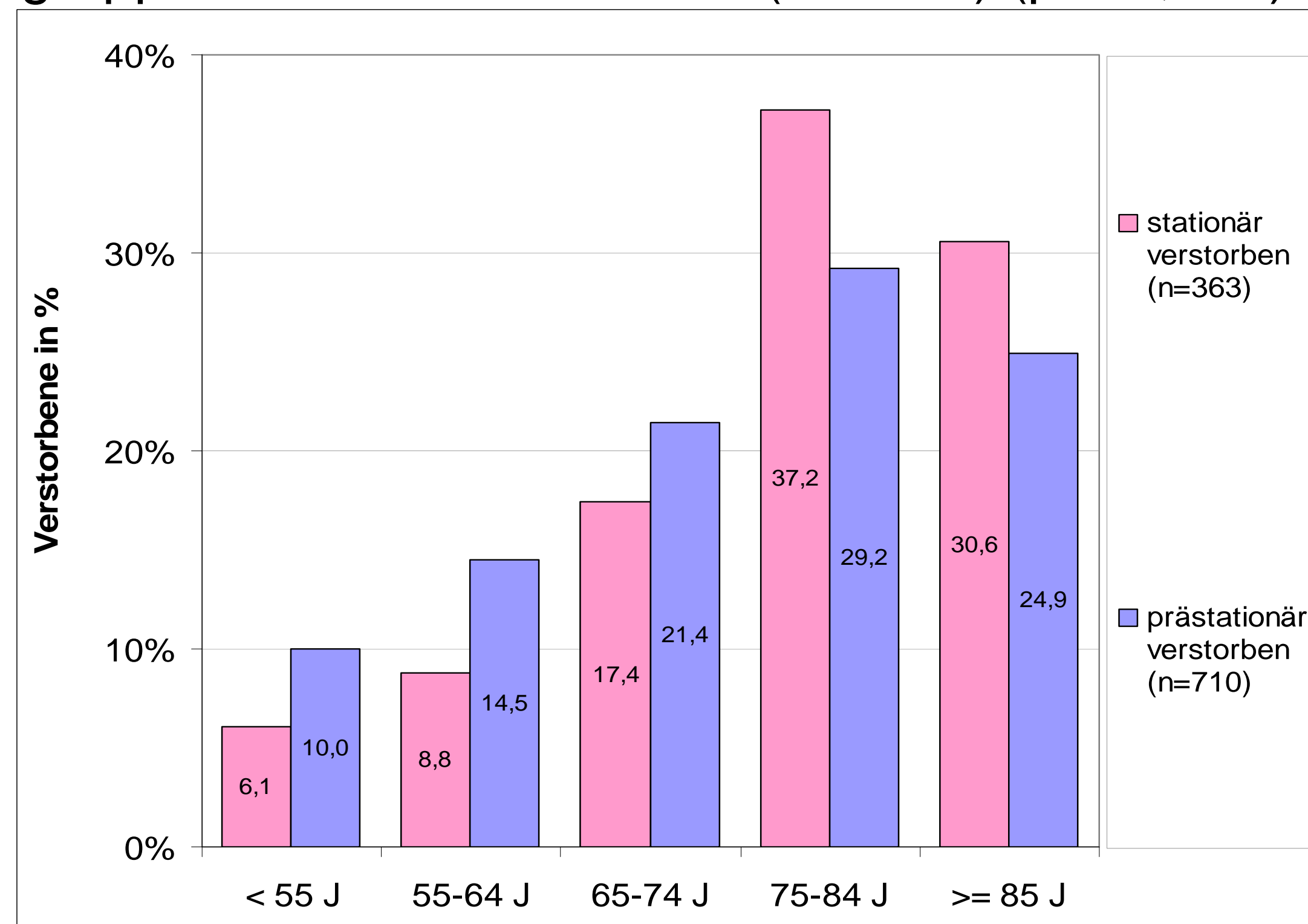


Tabelle: Gemeinsamkeiten und Unterschiede zwischen in der Klinik und prästationär Verstorbenen (n=1076)

Sterbeort nach	Verstorben in Klinik	Verstorben prästationär	p
Alter in Jahren (MW ± SD)	77,4 J. (±12,3)	74,3 J. (±13,5)	<0,001
Frauen (%)	40,4%	39,0%	0,671
Obduktion (%)	16,8%	16,6%	0,938
Todesart „nicht natürlich“ bzw. ungewiss (%)	17,1%	19,3%	0,388
Gestorben Feb – Mai (%)	29,4%	42,7%	0,022
Gestorben Juni - Sept (%)	37,1%	23,0%	
Gestorben Okt - Jan (%)	33,5%	34,3%	

Schlußfolgerungen

Im Untersuchungszeitraum Juli 2014 bis Juni 2015 verstarben zwei Drittel der Herzinfarkt Toten in Berlin prästationär.

Der prästationäre Herzinfarkt Tod betraf bevorzugt Jüngere und variierte sowohl tageszeitlich als auch jahreszeitlich im Vergleich zur stationären Sterblichkeit.

Das B₂HIR finanziert sich seit 2007 zum überwiegenden Teil aus Beiträgen der am BHIR beteiligten Kliniken:

- Unterstützer in alphabetischer Reihenfolge:
- AOK Nordost
 - Ärztekammer Berlin
 - Berlin-Brandenburger Herzinfarktregister
 - Charité Universitätsmedizin Berlin
 - DRK Kliniken Berlin
 - Friede Springer Herz Stiftung
 - Gemeinschaftskrankenhaus Havelhöhe
 - Havelland Kliniken GmbH
 - Helios Klinikum Emil von Behring
 - Jüdisches Krankenhaus Berlin
 - Maria Heimsuchung Caritas-Klinik Pankow
 - Oberhavel Kliniken GmbH
 - Sana Kliniken Brandenburg GmbH, Sana Klinikum Lichtenberg
 - Sankt-Gertrauden-Krankenhaus GmbH
 - Technische Universität Berlin
 - BG Klinikum Unfallkrankenhaus Berlin gGmbH
 - Vivantes Netzwerk für Gesundheit GmbH